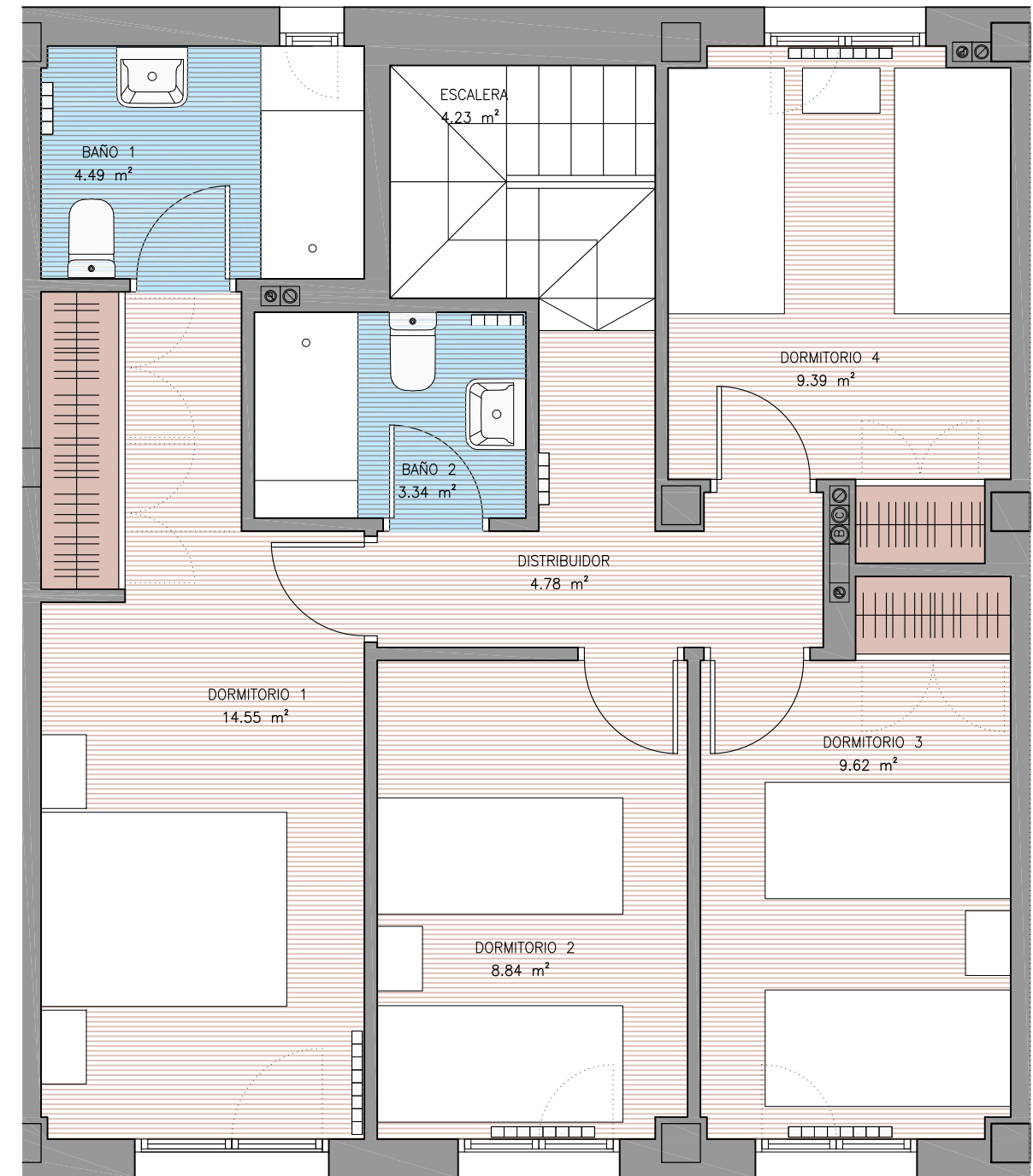


PLANTA BAJA



PLANTA PRIMERA

Escala Gráfica



Esta documentación gráfica es orientativa y ha sido elaborada a partir del Proyecto Básico del Edificio, pudiendo estar sujeto a modificaciones de carácter técnico derivadas del desarrollo del Proyecto de Edificación y su ejecución. El amueblamiento dibujado lo es a título indicativo, no estando incluido en la venta los muebles, electrodomésticos ni elementos de decoración (salvo los especificados en memoria de calidades).

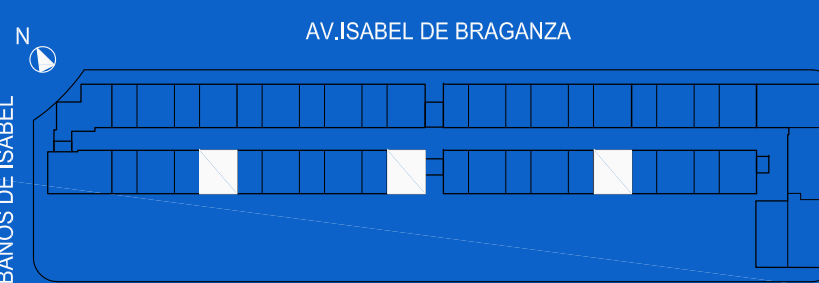
USOS		SUP. UTIL
PLANTA BAJA Y PRIMERA	Vestibulo	7,01
	Cocina	8,90
	Salon-Comedor	19,83
	Distribuidor	4,78
	Dormitorio 1	14,55
	Dormitorio 2	8,84
	Dormitorio 3	9,62
	Dormitorio 4	9,39

PLANTA BAJA Y PRIMERA	Escalera	4,23
	Baño 1	4,49
	Baño 2	3,34
	TOTAL VIVIENDA	94,98
	Terraza	27,90
Jardin	-	
TOTAL EXTERIOR	27,90	
SUPERFICIE CONSTRUIDA		124,13 m2

N009 N015 N021

V02.2 Uds.3
4 Dormitorios
Duplex

AV.DE LOS ANTIGUOS
BAÑOS DE ISABEL



AV.ISABEL DE BRAGANZA

C/CLAUDIO RODRIGUEZ

Promueve



Gestiona

