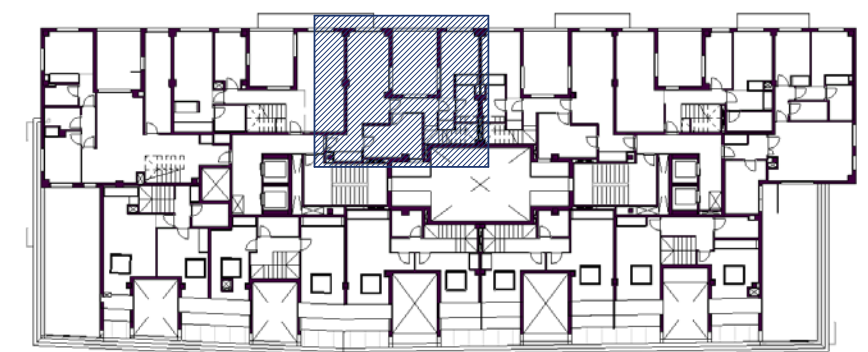




TIPO VIVIENDA	BC01-3D
Nº VIVIENDA	30
PORTAL	1
PLANTA	ATICO
LETRA	C

SUP. ÚTIL INTERIOR / EXTERIOR	
SALÓN-COMEDOR	21,87 m <sup>2</sup>
DORMITORIO 1	11,91 m <sup>2</sup>
DORMITORIO 2	15,46 m <sup>2</sup>
DORMITORIO 3	6,69 m <sup>2</sup>
DISTRIBUIDOR	11,94 m <sup>2</sup>
COCINA	10,44 m <sup>2</sup>
BAÑO 1	3,47 m <sup>2</sup>
BAÑO 2	3,58 m <sup>2</sup>
	85,37 m <sup>2</sup>
TENEDERO	2,62 m <sup>2</sup>
PATIO	12,96 m <sup>2</sup>
	15,58 m <sup>2</sup>
<b>SUP. ÚTIL TOTAL</b>	<b>100,95 m<sup>2</sup></b>

SUP. CONSTRUIDA CON COMUNES	142,48 m <sup>2</sup>
-----------------------------	-----------------------



OPC: Armario opcional o amueblamiento de cocina opcional  
 Esta documentación gráfica es orientativa y ha sido elaborada a partir de Proyecto Básico del Edificio, pudiendo estar sujeto a modificaciones de carácter técnico derivadas del desarrollo de Proyecto de Edificación y su ejecución. El amueblamiento dibujado lo es a título indicativo, no estando incluida en la venta los muebles, electrodomésticos ni elementos de decoración. (salvo los especificados en memoria de calidades)

ESCALA

FECHA EMISIÓN: 24/06/2019



PROMUEVE



GESTIONA

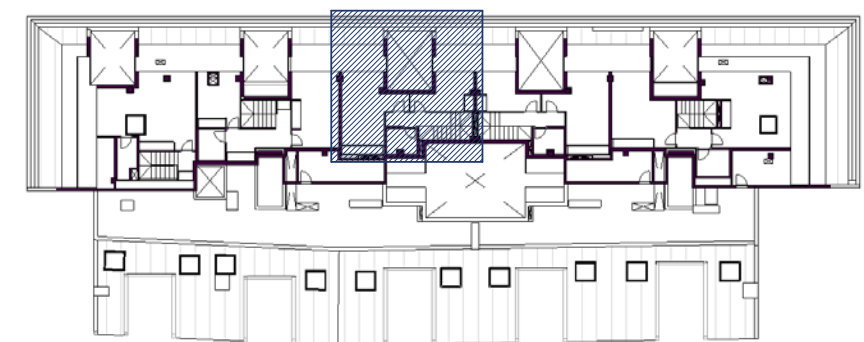
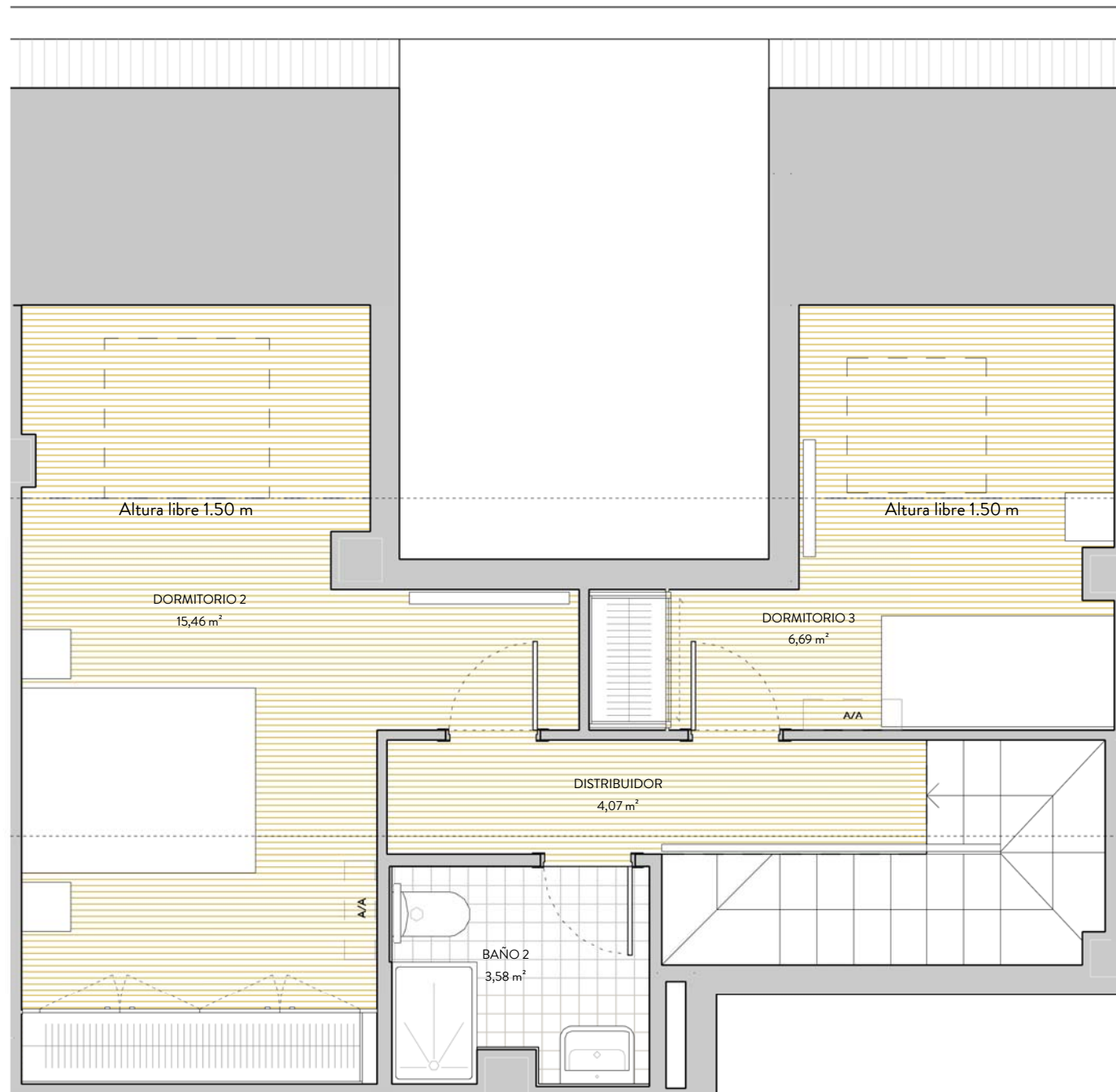


C/ Condesa de Venadito 5A.  
 2º planta 28027. Madrid.  
[www.activitas.es](http://www.activitas.es)

TIPO VIVIENDA	BC01-3D
Nº VIVIENDA	30
PORTAL	1
PLANTA	ATICO
LETRA	C

SUP. ÚTIL INTERIOR / EXTERIOR	
SALÓN-COMEDOR	21,87 m <sup>2</sup>
DORMITORIO 1	11,91 m <sup>2</sup>
DORMITORIO 2	15,46 m <sup>2</sup>
DORMITORIO 3	6,69 m <sup>2</sup>
DISTRIBUIDOR	11,94 m <sup>2</sup>
COCINA	10,44 m <sup>2</sup>
BAÑO 1	3,47 m <sup>2</sup>
BAÑO 2	3,58 m <sup>2</sup>
	85,37 m <sup>2</sup>
TENDEDERO	2,62 m <sup>2</sup>
PATIO	12,96 m <sup>2</sup>
	15,58 m <sup>2</sup>
<b>SUP. ÚTIL TOTAL</b>	<b>100,95 m<sup>2</sup></b>

SUP. CONSTRUIDA CON COMUNES	142,48 m <sup>2</sup>
-----------------------------	-----------------------



OPC: Armario opcional o amueblamiento de cocina opcional  
 Esta documentación gráfica es orientativa y ha sido elaborada a partir de Proyecto Básico del Edificio, pudiendo estar sujeto a modificaciones de carácter técnico derivadas del desarrollo de Proyecto de Edificación y su ejecución. El amueblamiento dibujado lo es a título indicativo, no estando incluida en la venta los muebles, electrodomésticos ni elementos de decoración. (salvo los especificados en memoria de calidades)



PROMUEVE



GESTIONA



C/ Condesa de Venadito 5A.  
 2º planta 28027. Madrid.  
[www.activitas.es](http://www.activitas.es)