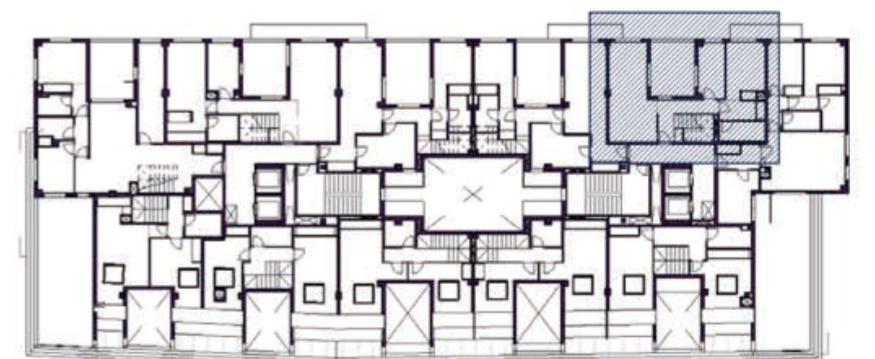


TIPO VIVIENDA	VBC07-3D
Nº VIVIENDA	54
PORTAL	2
PLANTA	ATICO
LETRA	B

SUP. ÚTIL INTERIOR / EXTERIOR	
SALÓN-COMEDOR	18,90 m <sup>2</sup>
DORMITORIO 1	13,69 m <sup>2</sup>
DORMITORIO 2	16,51 m <sup>2</sup>
DORMITORIO 3	18,58 m <sup>2</sup>
DISTRIBUIDOR	13,52 m <sup>2</sup>
COCINA	6,62 m <sup>2</sup>
BAÑO 1	4,11 m <sup>2</sup>
BAÑO 3	4,03 m <sup>2</sup>
	95,98 m <sup>2</sup>
PATIO	11,25 m <sup>2</sup>
	11,25 m <sup>2</sup>
<b>SUP. ÚTIL TOTAL</b>	<b>107,22 m<sup>2</sup></b>

SUP. CONSTRUIDA CON COMUNES	159,89 m <sup>2</sup>
-----------------------------	-----------------------



OPC: Armario Opcional  
 Esta documentación gráfica es orientativa y ha sido elaborada a partir de Proyecto Básico del Edificio, pudiendo estar sujeta a modificaciones de carácter técnico derivadas del desarrollo de Proyecto de Edificación y su ejecución. El amueblamiento dibujado lo es a título indicativo, no estando incluida en la venta los muebles, electrodomésticos ni elementos de decoración. (salvo los especificados en memoria de calidades)



PROMUEVE



GESTIONA

