

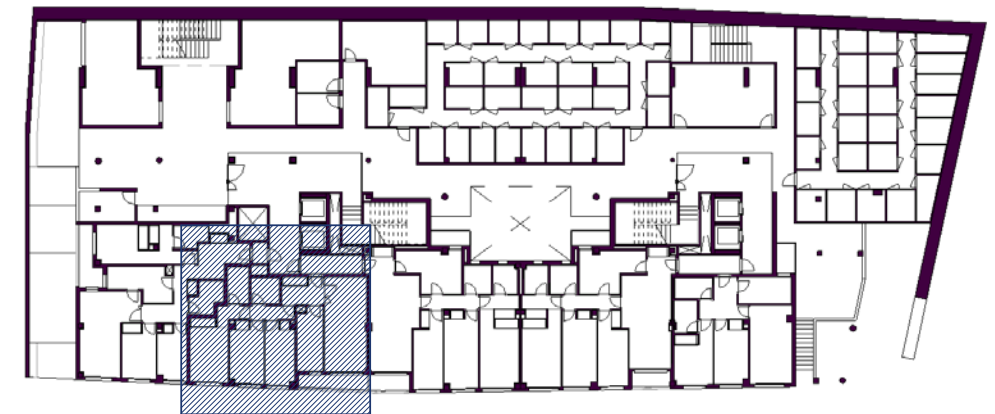


TIPO VIVIENDA	V02-3D
Nº VIVIENDA	02
PORTAL	1
PLANTA	BAJA
LETRA	B

SUP. ÚTIL INTERIOR / EXTERIOR	
SALÓN-COMEDOR	17,74 m ²
DORMITORIO 1	12,73 m ²
DORMITORIO 2	9,22 m ²
DORMITORIO 3	8,23 m ²
VESTÍBULO	5,12 m ²
DISTRIBUIDOR	2,66 m ²
COCINA	7,41 m ²
BAÑO 1	3,63 m ²
BAÑO 2	3,44 m ²
	70,18 m ²

TENEDERO	2,57 m ²
TERRAZA	1,83 m ²
	4,39 m ²
SUP. ÚTIL TOTAL	74,58 m²

SUP. CONSTRUIDA CON COMUNES	
	116,91 m ²



OPC: Armario Opcional

Esta documentación gráfica es orientativa y ha sido elaborada a partir de Proyecto Básico del Edificio, pudiendo estar sujeta a modificaciones de carácter técnico derivadas del desarrollo de Proyecto de Edificación y su ejecución. El amueblamiento dibujado lo es a título indicativo, no estando incluida en la venta los muebles, electrodomésticos ni elementos de decoración. (salvo los especificados en memoria de calidades)

ESCALA

FECHA EMISIÓN: 04/03/2019



PROMUEVE



GESTIONA

