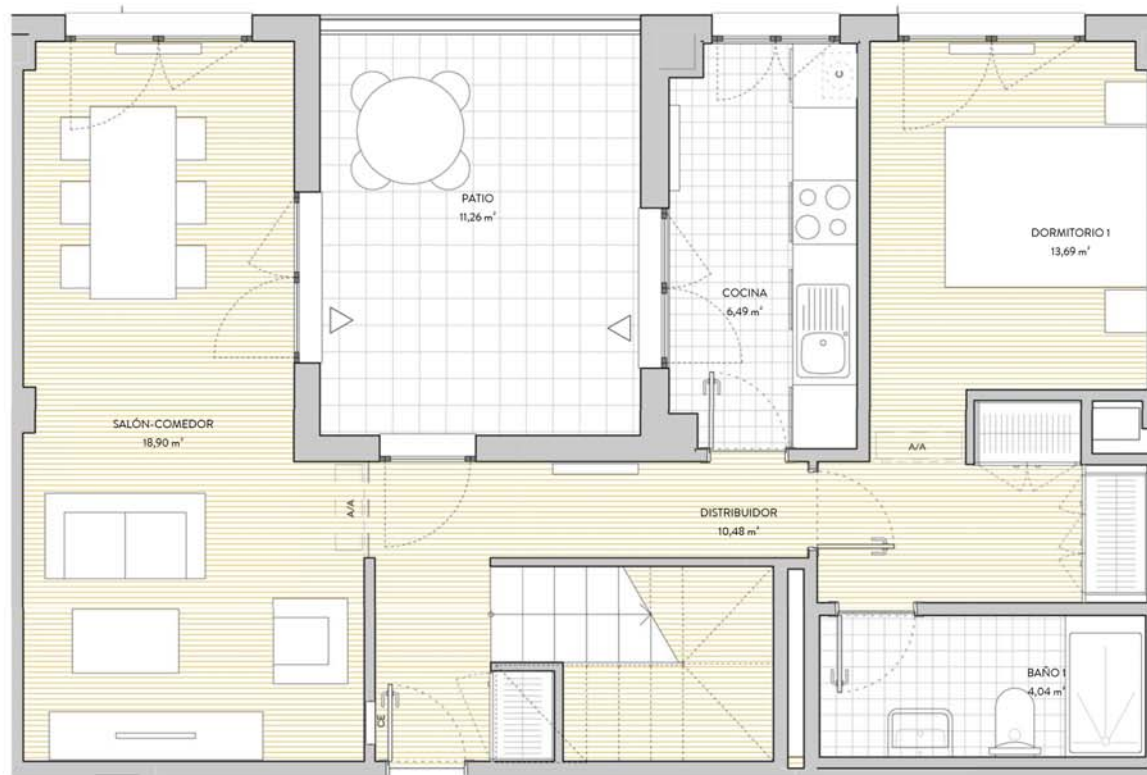


TIPO VIVIENDA	VBC07-3D
N° VIVIENDA	54
PORTAL	2
PLANTA	ATICO
LETRA	B

SUP. ÚTIL INTERIOR / EXTERIOR	
SALÓN-COMEDOR	18,90 m ²
DORMITORIO 1	13,69 m ²
DORMITORIO 2	16,51 m ²
DORMITORIO 3	18,58 m ²
DISTRIBUIDOR	13,52 m ²
COCINA	6,49 m ²
BAÑO 1	4,04 m ²
BAÑO 3	3,97 m ²
	95,70 m ²
PATIO	11,26 m ²
	11,26 m ²
SUP. ÚTIL TOTAL	106,97 m²

SUP. CONSTRUIDA CON COMUNES	159,16 m²
------------------------------------	-----------------------------



OPC: Armario Opcional
 Esta documentación gráfica es orientativa y ha sido elaborada a partir de Proyecto Básico del Edificio, pudiendo estar sujeta a modificaciones de carácter técnico derivadas del desarrollo de Proyecto de Edificación y su ejecución. El amueblamiento dibujado lo es a título indicativo, no estando incluido en la venta los muebles, electrodomésticos ni elementos de decoración. (salvo los especificados en memoria de calidades)



PROMUEVE



GESTIONA

