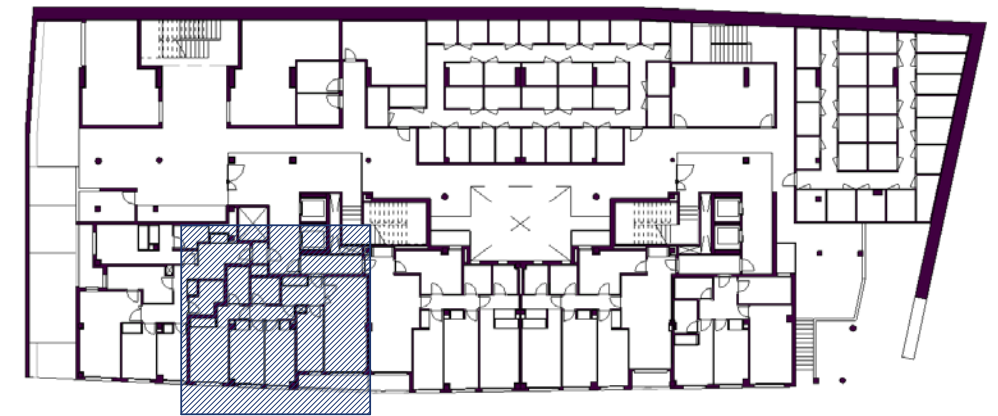




| | |
|---------------|--------|
| TIPO VIVIENDA | V02-3D |
| Nº VIVIENDA | 02 |
| PORTAL | 1 |
| PLANTA | BAJA |
| LETRA | B |

| SUP. ÚTIL INTERIOR / EXTERIOR | |
|-------------------------------|----------------------------|
| SALÓN-COMEDOR | 17,74 m ² |
| DORMITORIO 1 | 12,73 m ² |
| DORMITORIO 2 | 9,22 m ² |
| DORMITORIO 3 | 8,23 m ² |
| VESTÍBULO | 5,12 m ² |
| DISTRIBUIDOR | 2,66 m ² |
| COCINA | 7,26 m ² |
| BAÑO 1 | 3,56 m ² |
| BAÑO 2 | 3,36 m ² |
| | 69,88 m ² |
| TENEDERO | 2,57 m ² |
| TERRAZA | 1,83 m ² |
| | 4,39 m ² |
| SUP. ÚTIL TOTAL | 74,28 m² |

| | |
|------------------------------------|-----------------------------|
| SUP. CONSTRUIDA CON COMUNES | 116,36 m² |
|------------------------------------|-----------------------------|



OPC: Armario Opcional

Esta documentación gráfica es orientativa y ha sido elaborada a partir de Proyecto Básico del Edificio, pudiendo estar sujeto a modificaciones de carácter técnico derivadas del desarrollo de Proyecto de Edificación y su ejecución. El amueblamiento dibujado lo es a título indicativo, no estando incluida en la venta los muebles, electrodomésticos ni elementos de decoración. (salvo los especificados en memoria de calidades)

ESCALA

FECHA EMISIÓN: 15/10/2018



PROMUEVE



GESTIONA

